

XPS 13

Quick Start Guide

Panduan Pengaktifan Cepat

クイックスタートガイド

빠른 시작 안내서

دليل البدء السريع



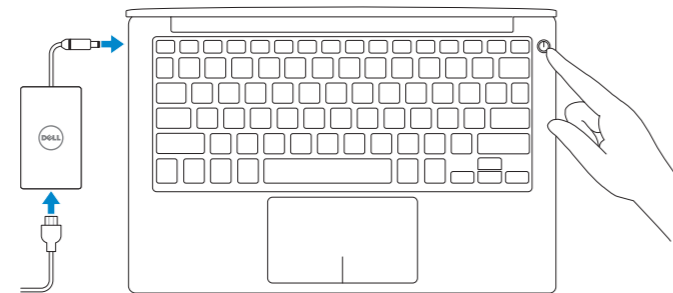
1 Connect the power adaptor and press the power button

Sambungkan adaptor daya dan tekan tombol daya

電源アダプタを接続し、電源ボタンを押す

전원 어댑터를 연결하고 전원 버튼을 누릅니다

توصيل مهايئ التيار والضغط على زر التشغيل



2 Finish operating system setup

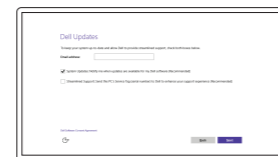
Tuntaskan penataan sistem operasi

オペレーティングシステムのセットアップを終了する

운영 체제 설치 완료

إنهاء إعداد نظام التشغيل

Windows



Enable Dell updates

Aktifkan pembaruan Dell

Dell アップデートを有効にする

Dell 업데이트 활성화

تمكين تحديثات Dell



Connect to your network

Sambungkan ke jaringan Anda

ネットワークに接続する

네트워크에 연결

التوصيل بالشبكة

NOTE: If you are connecting to a secured wireless network, enter the password for the wireless network access when prompted.

CATATAN: Jika Anda menghubungkan ke jaringan nirkabel aman, masukkan kata sandi untuk akses jaringan nirkabel tersebut saat diminta.

メモ: セキュリティ保護されたワイヤレスネットワークに接続している場合、プロンプトが表示されたらワイヤレスネットワークアクセスのパスワードを入力します。

주: 보안된 무선 네트워크에 연결하는 경우 프롬프트 메시지가 표시되면 무선 네트워크 액세스 암호를 입력하십시오.

ملاحظة: في حالة اتصالك بشبكة لاسلكية مؤمنة، أدخل كلمة المرور لوصول الشبكة اللاسلكية عند مطالبتك.

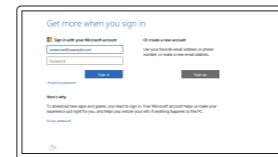
Sign in to your Microsoft account or create a local account

Masuk ke akun Microsoft Anda atau buat akun lokal

Microsoft アカウントにサインインする、またはローカルアカウントを作成する

Microsoft 계정에 로그인 또는 로컬 계정 생성

قمب تسجيل الدخول إلى حساب Microsoft أو قم بإنشاء حساب محلي



Ubuntu

Follow the instructions on the screen to finish setup.

Ikuti petunjuk pada layar untuk menyelesaikan pengaturan.

画面に表示される指示に従ってセットアップを終了します。

설치를 완료하려면 화면의 지시사항을 따르십시오.

اتبع الإرشادات التي تظهر على الشاشة لإنهاء عملية الإعداد.

Create recovery media for Windows

Buat media pemulihan untuk Windows

Windows のリカバリメディアを作成する

Windows용 복구 미디어 생성

Windows وسائط استرداد لنظام التشغيل

In Windows search, type **Recovery**, click **Create a recovery media**, and follow the instructions on the screen.

Di dalam pencarian Windows, ketikkan **Recovery**, klik **Buat media pemulihan**, dan ikuti petunjuk di layar.

Windowsサーチに**リカバリ**と入力して、**リカバリメディアの作成**をクリックし、画面の指示に従います。

Windows 검색에서 **복구**를 입력한 후, **복구 미디어 생성**을 클릭한 다음 화면의 지침을 따릅니다.

في بحث نظام التشغيل Windows، اكتب **استرداد**، انقر فوق **إنشاء وسائط استرداد**، واتبع الإرشادات المعروضة على الشاشة.

Locate Dell apps in Windows

Mencari Lokasi aplikasi Dell di Windows | Windows で Dell アプリを見つける

Windows에서 Dell 앱 찾기 | Windows في Dell تطبيقات



Register your computer

Daftarkan komputer Anda | コンピュータを登録する

컴퓨터 등록 | تسجيل الكمبيوتر



Dell Help & Support

Bantuan & Dukungan Dell | Dell ヘルプとサポート

Dell 도움말 및 지원 | Dell ومساعدة



SupportAssist Check and update your computer

Periksa dan perbarui komputer Anda

コンピュータを確認してアップデートする

컴퓨터 검사 및 업데이트

التحقق من الكمبيوتر الخاص بك وتحديثه

Product support and manuals

Manual dan dukungan produk

製品サポートとマニュアル

제품 지원 및 설명서

دعم المنتج والدلائل

Contact Dell

Hubungi Dell | デルへのお問い合わせ

Dell사에 문의합니다 | الاتصال بـ Dell

Regulatory and safety

Regulasi dan keselamatan | 認可と安全性

규정 및 안전 | ممارسات الأمان والممارسات التنظيمية

Regulatory model

Model regulatori | 認可モデル

규정 모델 | الموديل التنظيمي

Regulatory type

Jenis regulatori | 認可タイプ

규정 유형 | النوع التنظيمي

Computer model

Model komputer | コンピュータモデル

컴퓨터 모델 | موديل الكمبيوتر

Dell.com/support

Dell.com/support/manuals

Dell.com/support/windows

Dell.com/support/linux

Dell.com/contactdell

Dell.com/regulatory_compliance

P54G

P54G002

XPS 9350

© 2015 Dell Inc.

© 2015 Microsoft Corporation.

© 2015 Canonical Ltd.



0712G3A00

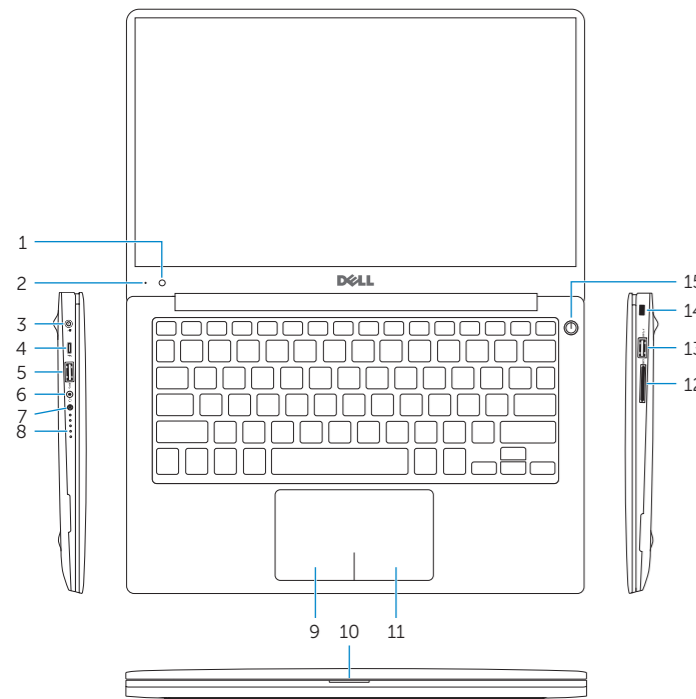


Printed in China.

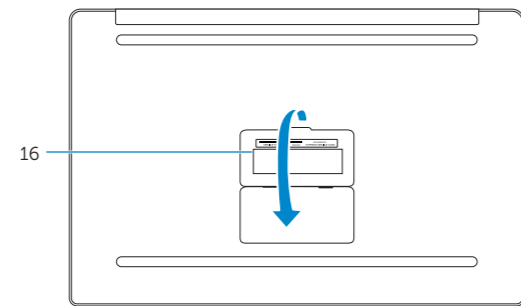
2015-07

Features

Fitur | 外觀 | 기능 | الميزات



- 1. Camera
- 2. Camera-status light
- 3. Power-adapter port
- 4. Thunderbolt 3 port
- 5. USB 3.0 port
- 6. Headset port
- 7. Battery-charge status button
- 8. Battery-charge status lights (5)
- 9. Left-click area
- 10. Battery-status light
- 11. Right-click area
- 12. Media-card reader
- 13. USB 3.0 port with PowerShare
- 14. Security-cable slot
- 15. Power button
- 16. Regulatory and Service Tag labels



- 1. Kamera
- 2. Lampu status kamera
- 3. Port adaptor daya
- 4. Port Thunderbolt 3
- 5. Port USB 3.0
- 6. Port headset
- 7. Tombol status muatan baterai
- 8. Lampu status isi daya baterai (5)
- 9. Area klik kiri
- 10. Lampu status baterai
- 11. Area klik kanan
- 12. Pembaca kartu media
- 13. Port USB 3.0 dengan PowerShare
- 14. Slot kabel pengaman
- 15. Tombol daya
- 16. Label Tag Servis dan Regulatori

- 1. 카메라
- 2. 카메라 상태 표시등
- 3. 전원 어댑터 포트
- 4. Thunderbolt 3 포트
- 5. USB 3.0 포트
- 6. 헤드셋 포트
- 7. 배터리 충전 상태 버튼
- 8. 배터리 충전 상태 표시등(5개)
- 9. 왼쪽 클릭 영역
- 10. 배터리 상태 표시등
- 11. 오른쪽 클릭 영역
- 12. 미디어 카드 판독기
- 13. USB 3.0 포트(PowerShare 포함)
- 14. 보안 케이블 슬롯
- 15. 전원 버튼
- 16. 규정/서비스 태그 라벨

- 1. الكاميرا
- 2. مصباح حالة الكاميرا
- 3. منفذ مهايئ التيار
- 4. منفذ Thunderbolt 3
- 5. منفذ USB 3.0
- 6. منفذ سماعة الرأس
- 7. زر حالة شحن البطارية
- 8. مصباح حالة شحن البطارية (5)
- 9. منطقة النقر الأيسر
- 10. مصباح حالة البطارية
- 11. منطقة النقر بالزر الأيمن
- 12. قارئ بطاقات الوسائط
- 13. منفذ USB 3.0 مزود بـ PowerShare
- 14. قنحة كبل الأمان
- 15. زر التشغيل
- 16. الملصقات التنظيمية ورمز الخدمة

Shortcut keys

Tombol pintasan | ショートカットキー

바로 가기 키 | مفاتيح الاختصار

- F1** **Mute audio**
Mendiamkan audio | 消音する
오디오 음소거 | كتم الصوت
- F2** **Decrease volume**
Menurunkan volume | 音量を下げる
볼륨 감소 | خفض مستوى الصوت
- F3** **Increase volume**
Meningkatkan volume | 音量を上げる
볼륨 증가 | رفع مستوى الصوت
- F4** **Play previous track/chapter**
Memutar trek/bab sebelumnya | 前のトラック/チャプターを再生する
이전 트랙/챕터 재생 | تشغيل المسار/المقطع السابق
- F5** **Play/Pause**
Memutar/Menjeda | 再生/一時停止
재생/일시 중지 | تشغيل/إيقاف مؤقت
- F6** **Play next track/chapter**
Memutar trek/bab selanjutnya | 次のトラック/チャプターを再生する
다음 트랙/챕터 재생 | تشغيل المسار/الفصل التالي
- F8** **Switch to external display**
Mengalihkan ke display eksternal | 外部ディスプレイに切り替える
외부 디스플레이로 전환 | التبديل إلى الشاشة الخارجية
- F9** **Search**
Menelusuri | 検索
검색 | بحث
- F10** **Toggle keyboard backlight states**
Mengalihkan keadaan lampu latar keyboard
키보드 조명 토글 표시
حالات تبديل الإضاءة الخلفية للمفاتيح

- F11** **Decrease brightness**
Menurunkan kecerahan | 輝度を下げる
밝기 감소 | تخفيض مستوى السطوع
- F12** **Increase brightness**
Meningkatkan kecerahan | 輝度を上げる
밝기 증가 | رفع مستوى السطوع
- Fn** + **Esc** **Toggle Fn-key lock**
Mengalihkan kunci tombol Fn | Fn 키-로크를切り替える
토글 Fn-키 잠금 | Fn مفتاح تبديل
- Fn** + **PrtScr** **Turn off/on wireless**
Mengaktifkan/menonaktifkan nirkabel
와이레스를 온/오프にする
무선 끄기/켜기
تشغيل/إيقاف تشغيل الاتصال اللاسلكي
- NOTE:** For more information, see [Specifications at Dell.com/support](https://www.dell.com/support).
- CATANAN:** Untuk informasi selengkapnya, lihat [Spesifikasi di Dell.com/support](https://www.dell.com/support).
- 메모:** 詳細については、[Dell.com/support](https://www.dell.com/support) の仕様を参照してください。
- 주:** 자세한 정보는 [Dell.com/support](https://www.dell.com/support)의 사양을 참조하십시오.
- ملاحظة:** لمزيد من المعلومات، راجع المواصفات في [Dell.com/support](https://www.dell.com/support).